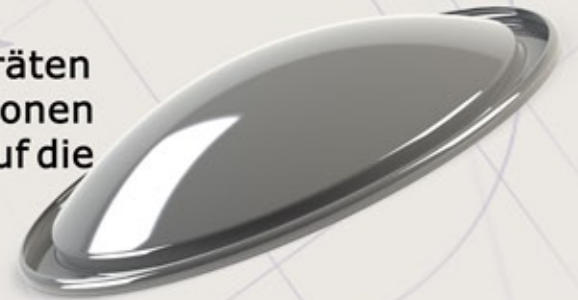
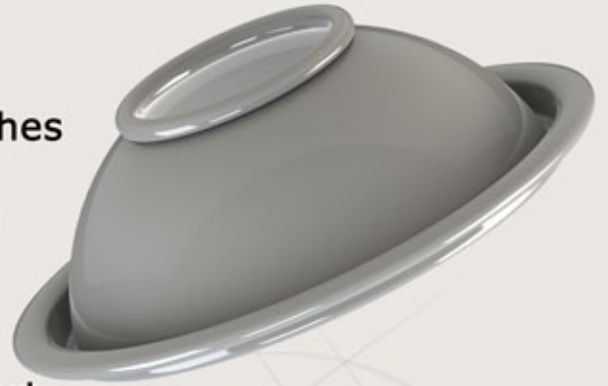


MDE

Anwendungsbereich

Das MDE ist ein genaues, benutzerfreundliches und kostengünstiges Messgerät zur halbautomatischen Messung aller wichtigen Merkmale an Aerosoldeckeln und -böden. Die Messung dauert etwa 1 Sekunde, dann werden alle Messergebnisse auf dem Rechnerbildschirm angezeigt und gespeichert. Ergebnisse ausserhalb der Toleranz sind farblich markiert.

Für eine Messung mit 3 Positionen braucht man nur etwa 10 Sekunden, was eine enorme Zeitersparnis gegenüber manuellen Handgeräten bedeutet. Die Ergebnisse sind vor Manipulationen geschützt, da der Bediener keinen Einfluss auf die Messwerte hat.



Gemessene Merkmale

Das MDE misst folgende Merkmale gleichzeitig und automatisch:

Deckel / Trichter

- Anrolldurchmesser (ED)
- Anrollhöhe (EB)
- Gesamthöhe (H)
- Randweite (EC)
- Kerntiefe (HC)
- 1" Öffnung Innendurchmesser (IA)
- 1" Öffnung Aussendurchmesser (IB)

Boden

- Anrolldurchmesser (ED)
- Anrollhöhe (UB)
- Randweite (EC)
- Gesamthöhe (H)
- Kerntiefe (HC)

